



## Vastuullinen Matkailu | Sustainable Travel Finland

Anu Nylund Mood of Finland Oy | [www.moodoffinland.fi](http://www.moodoffinland.fi) | Twitter @AnuNy | IG @mood\_of\_finland

Kuva: Mood of Finland

# UNWTO Agenda2030

Myös World Committee on Tourism Ethics

JOIN US ON THE 2030 JOURNEY  
People | Planet | Prosperity | Peace | Partnership



## Strengths:

- Goal 4: Good education and competence
- Goal 16: Societal stability

## Weaknesses:

- Goal 8: Economic development and employment trends
- Goals 12 & 13: Combating climate change and the use of natural resources





# KEINO JALKAUTTAA STRATEGIAA VALTAKUNNALLISESTI: SUSTAINABLE TRAVEL FINLAND

- **Kestävän matkailun ohjelma** matkailualueille ja –yrityksille
- **Viestintätyökalu** Visit Finlandille ja merkin saaneille tahoille
- **Laatumerkki** matkailijoille ja matkanjärjestäjille

## Ohjelma tarjoaa oman polun

- Yrityksille
- Destinaatioille



*Kestävä matkailu tuo lähiympäristöosi työtä ja hyvinvointia sekä vetää puoleensa matkailijoita, jotka haluavat kunnioittaa paikallista kulttuuria ja ympäristöä.*



# Kestävä kehitys -> vastuullinen toiminta



**Kestävä matkailu = kehittämistä**

Ekologinen

Taloudellinen

Sosiokulttuurinen



**Vastuullinen matkailu = toimintaa**

Ekologinen

Taloudellinen

Sosiaalinen

Kulttuurinen

Eettinen

Turvallisuus

Yhteiskuntavastuullisuus

# Globaalia matkailun johtamista uuteen aikaan

## TRANSFORMING ONE PLANET VISION INTO ACTION - POLICY AND GOVERNANCE



### MACHU PICCHU CARBON NEUTRAL

Machu Picchu: World's First Carbon Neutral Wonder



### URDAIBAI AND SITGES CARRYING CAPACITY

Spanish destinations Urdaibai and Sitges measuring their carrying capacity during COVID-19 to enhance planning



### QUEENSLAND ELECTRIC TOURISM DRIVE

Driving Sustainability - Electric Vehicle Tourist Drive emerges in Queensland, Australia

The [One Planet Vision](#) calls for a responsible recovery of the tourism sector from the COVID-19 crisis which is founded on sustainability. The Vision strives to enhance the resilience of tourism, balancing the needs of people, planet and prosperity.

- The One Planet Vision calls for responsible recovery for the tourism sector, which is founded on sustainability, to build back better
- **This will underpin tourism's resilience to be better prepared for future crises.**
- The Vision will support the development and implementation of recovery plans, which contribute to the Sustainable Development Goals (SDGs) and to the Paris Agreement
- **#ResponsibleRecovery** is needed to **#BuildBackBetter** tourism
- **#ResponsibleRecovery for People**
  - Public health
  - Social inclusion
- **#ResponsibleRecovery for Planet**
  - Biodiversity conservation
  - Climate action
- **#ResponsibleRecovery for Prosperity**
  - Circular economy
  - Governance and finance



# MATKAILIJA 2030 -SKENAARIOT



# Matkailija 2030 – skenaariot Business Finland

## Hybridihedonistit

- Hybridihedonistille työmatkailu on jatkuvaa, sillä työ on elämäntapa ja intohimo.
- Työmatkalla käytetään myös paikallisia matkailu- yms. palveluita kyseenalaistamatta niiden vaikutuksia.
- Oma harrastus tai intohimo ohjaa myös matkustamista.
- Hybridihedonistin elämäntapa on lähtökohtaisesti monipaikkainen.

## Teknodownshifitajat

- Teknodownshifitajan tyypiesimerkkinä olisi Googlen Pohjois-Karjalaan muuttanut johtaja.
- Teknodownshifitaja haluaa elää ja työskennellä vastuullisesti “eksoottisessa” ympäristössä.
- Arvostetaan hidasta elämää (“slow life”) ja hölläämistä (“downshifting”).
- Taustalla on myös halu kuulua useampaan yhteisöön



# Matkailija 2030 – skenaariot Business Finland

## Luksusindividualistit

- Luksusindividualisti hakee huippueskapismia.
- Luksusmatkailu ja elämysten keräily tärkeitä asioita tälle matkailijatyypille.
- Luksusindividualisti on myös avoin virtuaalikokemuksille ja peleille.
- Nuorille olisi kohdistettava omat matkailupaketit.

## Luontoseikkailija

- Luontoseikkailija haluaa tehdä vapaaehtoistyötä lomallaan.
- Kestävästi toteutetut luksustuotteet ja –matkat ovat lähellä luontoseikkailijan sydäntä
- Eksoottinen luontomajoitus, kuten iglut, puumajat yms. ovat tämän matkailijan kiinnostuksenkohteita.
- Luontoseikkailijat ovat usein myös reppureissaajia.



# Hiilijalanjälki, päästölaskurit ja kompensointi

PERUSTETTU VUONNA 1889

## HELSINGIN SANOMAT

Lauantaina 27. helmikuuta 2021 Viikko 8. No 56 (43806) Irttonumero 4,20 €, kolin tilattuna aik. 1,33 €/pv (12 kpl:n jatkuva tilaus) 104 sivua

### Korkkia myöten KASVIPOHJAINEN PAKKAUS.

Pakkaukset ovat yksi pieni osa isoa kokonaisuutta: tavoittemme on nollata maidon hiilijalanjälki vuoteen 2035 mennessä.

**100 %**  
Kaikki meidän harjakattoiset maito-, jogurtti- ja kermaurkkomme on valmistettu kartongista. Niiden sisällä on muovikerros, jota tekevät pakkauksista nestetikiviä. Tämä muovi on tehty fossiilisen öljyn sijasta kasviainesta, ja niin lopputuloksena on 100 % kasvipohjainen korkki.

**Korkki?**  
Korkki on samaa uusiutuvaa, kasvipohjaista muovia. Paras tapa kierrättää korkki on laittaa se muovinkeräykseen. Rahatakamme kierrätysviidakkopäivitämme parhaillaan pakkauksiimme selkeät kierrätysohjeet.

**Muovin muu elämä meillä?**  
Muovista muovista meillä päätettiin eroon. Jätettävien pakkauksista on jo 55 % kierrätysmuovia, jota saadaan muoviin uudestaan panttuloista. Valio PROfeel®-pakkaus- ta lähti luokkakannet pois ja samalla 44% muovista. Mutta vaikuttavako nämä pienet muutokset mihinkään?

**Pieni muutos, suuri vaikutus**  
Gramma pois siitä, gramma pois täältä. Vaihdo fossiilisesta muovista uusiutuvaan. Kun tämän kertoo sadolla miljoonilla pakkauksilla vuodessa, on sillä vaikutusta. Esimerkiksi näiden harjakattoisten tökösen hiilijalanjälki on tänä päivänä jo puolet pienempi.

Valio  
LÄHTÖKOHTA  
KASVIPOHJAINEN PAKKAUS

Meille vastuullisuus on työtä ympäristön, yhteiskunnan, ihmisten ja eläinten hyvinvoinnin parantamiseksi. Hakamme pitää Suomen elinvoimaisena ja tavoittemme on nollata maidon hiilijalanjälki vuoteen 2035 mennessä. Tutustu toimintamme: valo.fi/teko

- Konkreettisenä ekologisesti vastuullisena tekona asiakas ja ammattilainen selvittää kulutuksensa aiheuttaman hiilijalanjäljen ja yritys vastaavasti kertoo niistä toimista, joilla hiilijalanjälkeä voi pienentää.
- Ekologinen jalanjälki kuvaa maa- tai vesialuetta, joka tarvitaan ihmisen tai väestöryhmän energian, ravinnon tai materiaalien tuottamiseen sekä jätteiden käsittelyyn
- Hiilijalanjälki mittaa tuotteen, palvelun tai toiminnan elinkaaren aikana syntyvät kasvihuonekaasupäästöt.
- **KÄY LASKEMASSA OMA HIILIJALANJÄLKI:**  
[www.ilmastodieetti.fi](http://www.ilmastodieetti.fi)
- Ilmastouutiset

### Hallitusohjelma 2019:

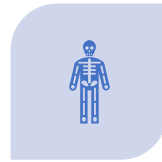
Hallitus toimii tavalla, jonka seurauksena Suomi on hiilineutraali vuonna 2035 ja hiilinegatiivinen nopeasti sen jälkeen. Tämä tehdään nopeuttamalla päästövähennystoimia ja vahvistamalla hiilinieluja

## Ota käyttöön: matkailuyritysten hiilijalanjälkilaskuri

- KOMPENSOINTI
- Lue blogikirjoitus

# Kiertotalous ja ruoka huomioidaan matkailupalveluissa

- Arvostetaan **paikallista ruokaa ja kehitetään paikallista ruokakulttuuria** kiinnittäen huomiota myös viljelymaahan ja sen kuntoon.
- **Lähi- ja luomuruoka** ovat kaikin puolin ekologisia ja vastuullisia ratkaisuja.
- Kiertotalouden tavoitteena on **vähentää** ruokahävikkiä läpi koko ruokaketjun.
- Jos ruokahävikkiä jää, mitä sille/ sillä voisi tehdä?



KIERTOTALOUDESSA ON KYSE SIITÄ, ETTÄ SE MAKSIMOI MATERIAALIEN JA NIIDEN ARVON SÄILYMISEN KIERROSSA MAHDOLLISIMMAN PITKÄÄN JA TUOTTEIDEN MYYMISEN SIJAAN ANSAINNAN PERUSTAKSI NOUSEVAT PALVELUT SEKÄ DIGITAALISIIN RATKAISUIHIN PERUSTUVA ÄLYKKYYS.



KIERTO-TALOUDESSA TUOTANTO JA KULUTUS SYNNYTTÄVÄT MAHDOLLISIMMAN VÄHÄN HUKKAA JA JÄTETTÄ.



SUOMESSA MAAILMAN ENSIMMÄINEN [KIERTOTALOUDEN TIEKARTTA](#)



[PELAA KIERTOTALOUDEN PUOLESTA](#)



# Vastuullinen matkailuyritys: pitkäjänteistä ja suunnitelmallista työtä. Toiminta on kannattavaa



SUOSII PAIKALLISTA  
TUOTANTOA  
HANKINNOISSAAN  
(RUOKA, TARVIKKEET..)



TUOTTAÄ PALVELUITA JA  
ELÄMYKSIÄ PAIKALLISTEN  
YHTEISTYÖKUMPPANEIDEN  
KANSSA



SUOSITTELEE PAIKALLISIA  
YHTEISTYÖKUMPPANEITA  
ASIAKKAILLEEN  
(ENNEN, AIKANA, JÄLKEEN)

# Saamelaiset ovat Euroopan unionin alueen ainoa alkuperäiskansa!

---

- Saamelaiset asuvat neljän valtion alueella: Suomessa, Norjassa, Ruotsissa ja Venäjällä. Itse Saamenmaa ulottuu Keski-Norjasta ja -Ruotsista aina pohjoisimpaan Suomeen ja Kuolan niemimaalle.
- Saamelaisia ilmoitetaan olevan hieman laskutavasta riippuen eri määrä; Yhdistyneiden kansakuntien raportin mukaan määrän voidaan arvioida olevan 60.000 – 100.000 ja Suomen saamelaiskäräjien mukaan saamelaisia on noin 60 000. Eniten saamelaisia asuu Norjassa ja Suomessa saamelaisia on noin 10 500.
- Saamelaismatkailun [Eettiset ohjeet](#)





## Eläimet matkailun vetovoimatekijöinä Suomessa

- Hevoset, poro, koirat, rekikoirat
- Aasit, alpakat, strutsit jne
- Kotieläinpuistot
- Eläinten katselu ja kuvaaminen
- Metsästysmatkailu

Perusajatus: eläimistä huolehditaan: ruokitaan, annetaan levätä, huolehditaan tiloista, käytetään lajille tyypilliseen toimintaan lajille tyypillisellä alueella

Lue lisää: [Eläinten hyvinvointi matkailussa](#)

Anu Nylund | Mood of Finland | [www.moodoffinland.fi](http://www.moodoffinland.fi) | Twitter @AnuNy



### Saamelaismatkailun eettiset ohjeet:

- Poroaidat, laidun- ja tokkarauha
  - Porot on jätettävä aina rauhaan / poronhoitolaki, ei saa lähestyä, ei edes hiihtäen





## Esteettömyyskriteerit matkailussa

- Matkailu kuuluu kaikille
- Luonto kuuluu kaikille
- UNWTO arvioi julkaisussaan “Tourism for all” (2016), että 27 % Euroopan väestöstä kuuluu esteettömän matkailun piiriin (VF)
- Visit Finland:  
[Esteettömän matkailun kriteerit](#)

# Esteettömyys



**Mood of Finland**

**SUSTAINABLE  
TRAVEL FINLAND -  
OHJELMA**

# SUSTAINABLE TRAVEL FINLAND

- **Kestävän matkailun ohjelma** matkailualueille ja –yrityksille
- **Viestintätyökalu** Visit Finlandille ja merkin saaneille tahoille
- **Laatumerkki** matkailijoille ja matkanjärjestäjille

## Ohjelma tarjoaa oman polun

- Yrityksille
- Destinaatioille



*Kestävä matkailu tuo lähiympäristöosi työtä ja hyvinvointia sekä vetää puoleensa matkailijoita, jotka haluavat kunnioittaa paikallista kulttuuria ja ympäristöä.*



# Sustainable Travel Finland (STF) ohjelman edut

## STF –ohjelmaan lähteneet yritykset & destinaatiot saavat

- käyttöönsä konkreettisen kestävän matkailun edistämisen työkalupakin
- keinon omaksua vastuullisuusajattelun ja organisoitua kestävän matkailun toimenpiteissä
- aiheeseen liittyvää uusinta tietoa

## STF –merkin saaneet yritykset & destinaatiot saavat

- markkinointitukea ja lisänäkyvyyttä Visit Finlandin kanavissa
- mahdollisuuden kansainväliseen, myyntiä edistävään näkyvyyteen vastuullisen matkailun jakelukanavissa

**Sustainable Travel Finland -kehityspolulle lähteminen tai merkin hakeminen ei maksa yrityksille tai alueille,** vaikka itse toimenpiteet saattavat kustannuksia aiheuttaa.

# STF ohjelman kriteerit

Ohjelmaan voi lähteä mukaan milloin vain ja täysin nollatasosta!

## Askel 1. Sitoutuminen

- Virallisen päätöksen tekeminen kestävän matkailun edistämisestä (vaatii yritykseltä johdon ja henkilökunnan sitouttamisen, destinaatiolta toimintaa rahoittavan julkisen sektorin ja yritysverkoston sitouttamisen)
- Sitoutuminen kestävän matkailun valtakunnallisiin [periaatteisiin](#)
- Kestävää matkailua koordinoivan henkilön nimeäminen

## Askel 2. Osaamisen kasvattaminen

- Tutustuminen Sustainable Travel Finland -e-oppaaseen
- Osallistuminen Visit Finland Akatemian [Sustainable Travel Finland –valmennukseen](#), tai valmennuksen alueellinen järjestäminen
- Nykytilan kartoitus online-itsearviointin kautta. Itsearvioiti kartuttaa destinaatiolle alueellista dataa yritysverkoston nykytilasta ja kehitystarpeista.

## Askel 3. Kehittämissuunnitelman laatiminen

- Toimenpiteiden aloittaminen, kestävän matkailun suunnitelman laatiminen ja ulottaminen koskemaan kaikkia kestävyuden ulottuvuuksia

## Askel 4. Vastuullisuusviestintä

- Kestävän matkailun toimenpiteistä avoimesti ja läpinäkyvästi [viestiminen](#) kansainväliselle yleisölle

## Askel 5. Sertifiointi ja auditointi

- Yrityksiltä vaaditaan kestävää matkailua tukeva, alkukartoituksen ja auditoinnin tarjoava sertifikaatti, ellei kyseessä ole vastuullisen matkailun edelläkävijäyrittäjä.
- Destinaation yritysverkoston yrityksistä 51%:lla (mukaan lukien liikevaihdoltaan suurimmat yritykset) tulee olla jokin [ohjelmaan hyväksyttävistä sertifikaateista](#).

## Askel 6. Todentaminen ja mitattavuus

- Todennetaan ohjelmalle luodulla alustalla kriteeristön täyttyminen, ja että kestävän matkailun toimenpiteitä on tehty yli vuoden ajan
- Yritys sitoutuu valtakunnallisiin kestävän matkailun mittareihin, jotka otetaan käyttöön vuoden 2020 aikana.

## Askel 7. Sopimus ja jatkuva kehittyminen

- Tehdään sopimus liittyen Sustainable Travel Finland –merkin käyttöön ja voimassaoloon, sisältäen visuaalisen ohjeistuksen
- Sitoudutaan jatkuvan kehittämisen malliin

# Matka alkaa tästä!

He mukaan ohjelmaan:

[täytä hakemus](#)

Hakemus käsitellään ja saat käyttöön e-oppaan

- Saat linkin ilmoittamaasi spostiin, tarkista roskaposti
- E-oppaasta saat ohjeita askelkuvioihin

Aloita askelkuvioiden mukaisten materiaalien teko

- Vinkkejä seuraavissa dioissa ja e-oppaassa
- Tummennetut kohdat tarkoittavat, että voit jo tehdä valmiiksi jotakin ennen online-alustalle pääsyäkin.
- Avaa STF-kansio pilvipalveluun tai omiin tiedostoihin ja kokoa materiaalit yhteen paikkaan

Saat tunnukset ja pääsyn online-alustalle aikanaan, älä turhaan jää odottamaan sitä, vaan aloita askeleiden kulkeminen.

Sustainable Travel Finland – sopimus ja merkki: noin vuoden päästä tai kun kaikki osa-alueet ovat kunnossa



The screenshot shows the website's navigation menu with three items: "1. Tervetuloa", "2. Johdatus kestävään matkailuun", and "3. STF polku" (highlighted in green). Below the menu is a large image of a forest with the word "Sustainable" overlaid in white. To the right of the image is a list of steps for the STF path:

- Aloita tästä**
- STF -onlinealusta
- Askel 1: Sitoutuminen
- Askel 2: Osaamisen kasvattaminen
- Askel 3: Kehittämissuunnitelman laatiminen
- Askel 4: Vastuullisuusviestintä
- Askel 5: Sertifiointi
- Askel 6: Todentaminen ja mitattavuus
- Askel 7: Sopimus
- Jatkuva kehittäminen
- Polku, jonka kulkemiseen ei väsy





Anu Nylund  
Mood of Finland Oy  
[www.moodoffinland.fi](http://www.moodoffinland.fi)  
+358 40 96 22006  
[anu.nylund@moodoffinland.fi](mailto:anu.nylund@moodoffinland.fi)  
Y-tunnus: 2952230-4



BIOSPHERE

Certified  
Company

BAT 004/2020 RTI

Biosphere on yksi Visit Finlandin hyväksymistä, auditoitavista sertifikaateista.  
Sertifikaatti on yksi Sustainable Travel Finland ohjelman todentamisen askeleista.



**SUSTAINABLE  
TRAVEL  
FINLAND™**

 **Mood of Finland**

 **Mood of Learning**

Twitter @AnuNy  
Instagram @mood\_of\_finland  
@rakkaudenmetsa  
FB @Mood of Finland  
LinkedIn: Anu Nylund  
Youtube: Mood of Finland

