



VARSINAIS-SUOMEN LIITTO  
EGENTLIGA FINLANDS FÖRBUND  
REGIONAL COUNCIL OF SOUTHWEST FINLAND

LOUNAISTIETO

DigiSaapas

# Löytyykö palvelu kartasta?



OSM Mapathon  
10.03.2020

Natalia Räikkönen & Maiju Kähärä, Lounaistieto/ Lasse Nurmi, Varsinais-Suomen liitto

Photo by [Antonio Grosz](#) on [Unsplash](#)



VARSAIS-SUOMEN LIITTO  
EGENTLIGA FINLANDS FÖRBUND  
REGIONAL COUNCIL OF SOUTHWEST FINLAND

lounaistieto.fi

# LOUNAISTIETO

## Avoimesti



Kartat



Tilastot

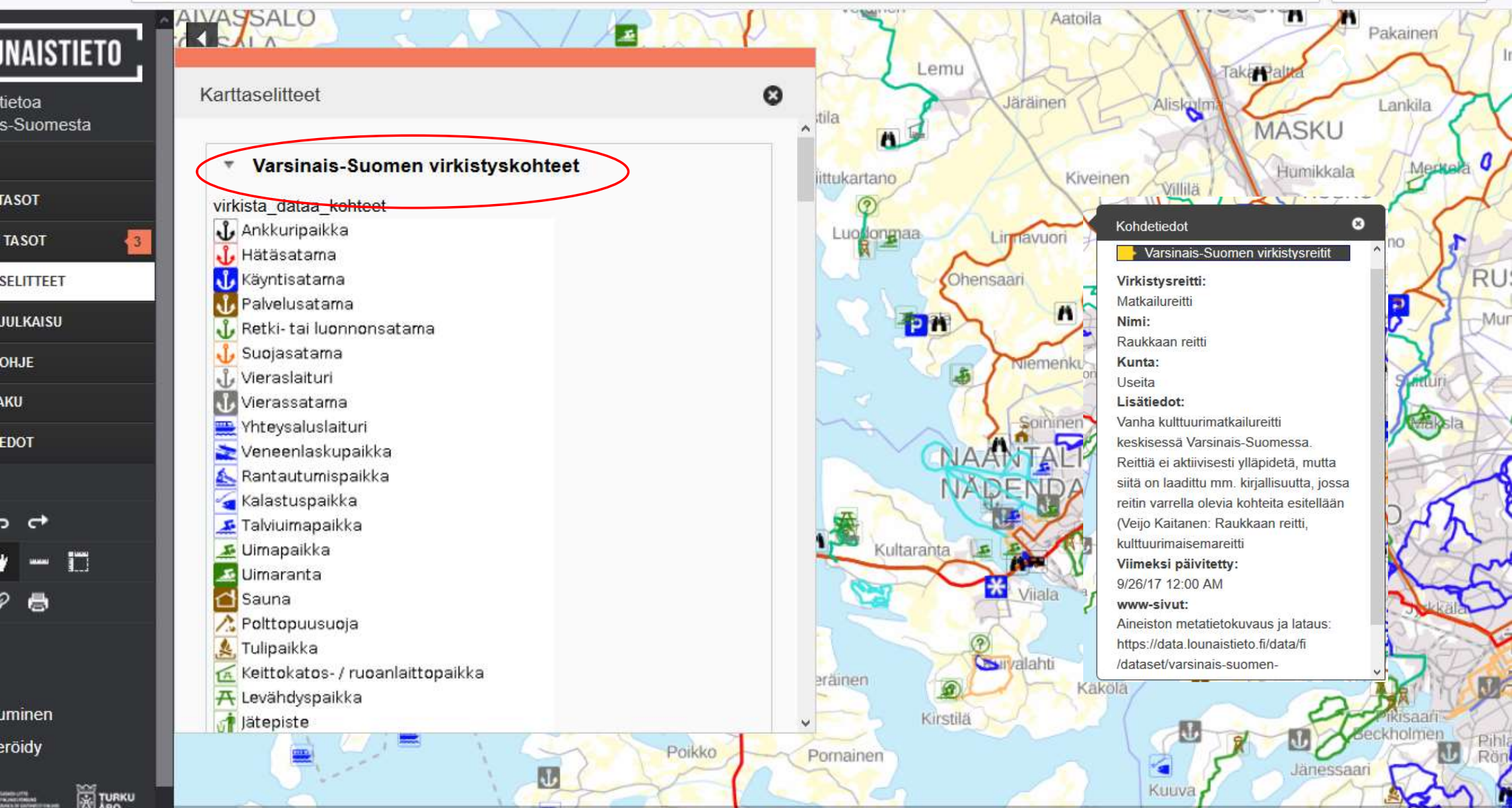


Avoim data



Kaikki tietopalvelut





# LOUNAISTIETO

Paikkatietoa Lounais-Suomesta

HAKU

KARTTATASOT

VALITUT TASOT 2

KARTTASELITTEET

KARTTAJULKAISU

KÄYTTÖOHJE

REITTIHAKU

OMAT TIEDOT

Kirjautuminen

Rekisteröidy

## Karttaselitteet

**Varsinais-Suomen palvelut**

- Hotelli
- Hostelli
- Motelli
- Leirintäalue
- Pankkiautomaatti
- Kierrätyspiste
- Paloasema
- Sopimuspalokunta
- Tehdaspalokunta
- Toimenpidepalkkainen palokunta
- Vapaapalokunta
- Neuvola

## Kohdetiedot

**Varsinais-Suomen palvelut**

Kohde: lukio

Nimi: Parainen suomenkielinen lukio

Osoite: Pajbakantie 1

Postinumero:

Kunta: Parainen

Puhelin:

Www-osoite: <http://www.edu.pamet.fi/Lukio/>

Lisätiedot:

Päivitetty: 20140617

Kohde: yläkoulu

Nimi: Paraistenseudun koulu

Osoite: Pajbakantie 1



# Löytyykö yrityksesi reittioppaasta?

OpenStreetMap kartasto (OSM) monien reittioppaiden ja paikannussovelluksien pohjana, esim:

- **FÖLI** reittiopas (Turku ja lähikunnat)
- **HSL reittiopas** (pääkaupunkiseutu)
- **Matka.fi** (valtakunnallinen)
- **MAPS.ME** (offline-kartat ja reitit gps)
- **FINTEREST** (guide map of Finland for tourists)
- **ABC asemat**
- **Saaristolautat.fi** (Turun saariston ja Ahvenanmaan lauttareitit)
- **Perille** (Vertaile kaupunkien välistä joukkoliikennettä)
- **HERE.fi** (WeGo)
- **Jälki.fi** (palvelu polkupyörän ystävälle)



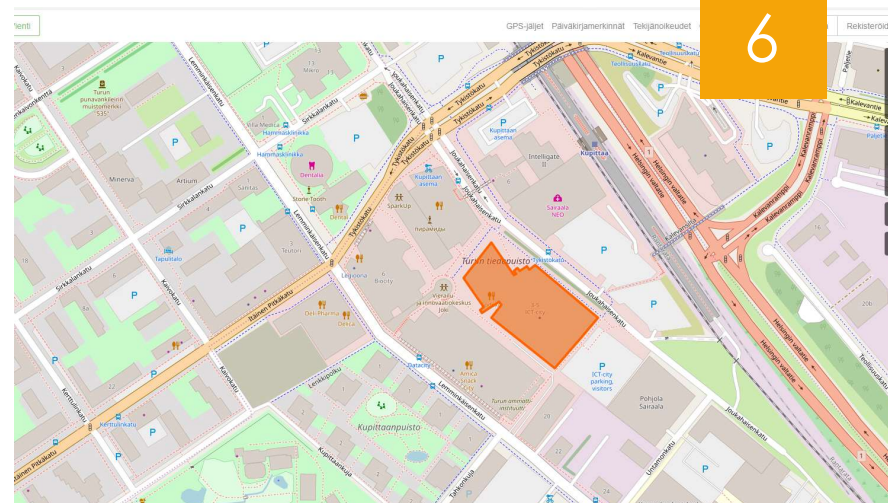
WWW.PERILLE.FI



# Mikä on OpenStreetMap?

[www.openstreetmap.org](http://www.openstreetmap.org)

- ▶ Ilmainen ja avoin maailmanlaajuinen kartasto
- ▶ Käyttäjien ylläpitämä ja hallitsema (OpenStreetMapFoundation) => kuka tahansa voi muokata karttaa
- ▶ Jossain maissa on ainoa julkisesti saatavilla oleva kartta-aineisto
- ▶ Suurten kaupunkien osalta kartta-aineisto on melko kattava, mutta maaseudulta puuttuu vielä paljon rakennuksia ja palveluita
- ▶ OpenStreetMap-karttatietoja saa käyttää [Open Data Commons Open Database License](https://openstreetmap.org/wiki/OSM_Licence) ehdoilla
- ▶ Project Finland:
  - [https://wiki.openstreetmap.org/wiki/WikiProject\\_Finland](https://wiki.openstreetmap.org/wiki/WikiProject_Finland)



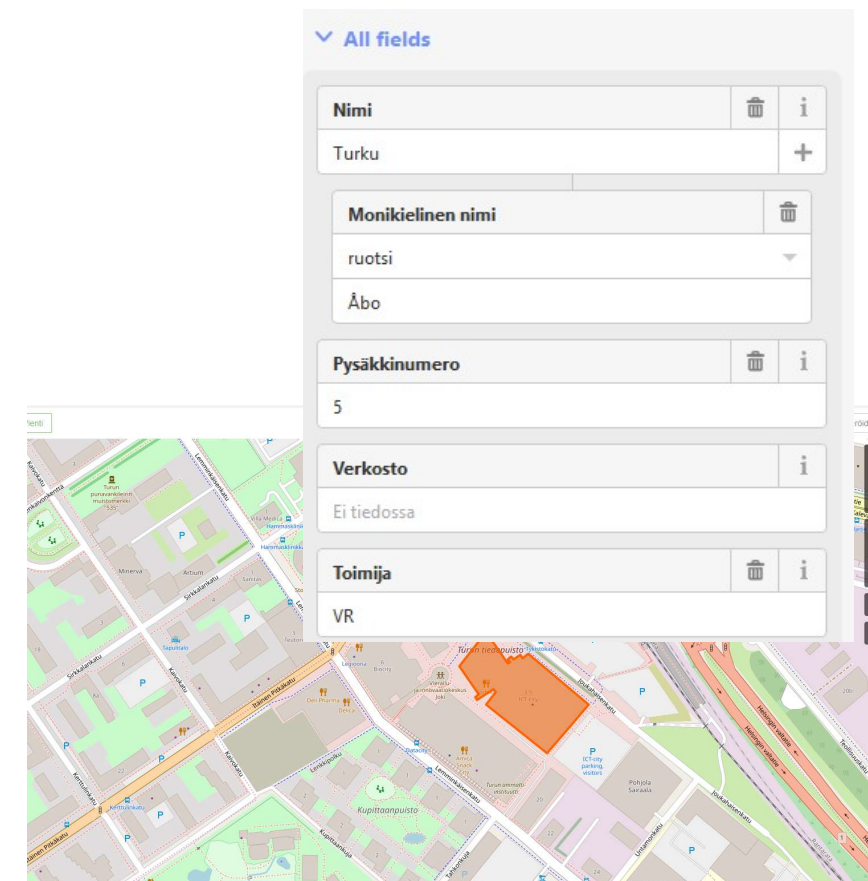
# OpenStreetMap

## mitä kartta sisältää?

- ▶ Sisältää rakennuksia, jokia, järviä, teitä, pysäkkejä yms
- ▶ Karttakohteet : [wiki.openstreetmap.org/wiki/Map\\_Features](http://wiki.openstreetmap.org/wiki/Map_Features)
- ▶ Tietotyypit:
  - piste (node),
  - pistejono (viiva, alue),
  - relaatio (relation)
    - ❖ Abstrakti käsite, esim. kääntymiskiello, bussilinja tai pyöräilyreitti•
    - ❖ Monimutkaisempi kohde, esim. multipolygoni tai kohde jossa on reikä
- ▶ Ominaisuustieto (= tag)
  - ▶ Kuvaa kohden käyttötarkoitusta
  - ▶ Yhdellä kohteella voi olla rajaton määrä ominaisuustietoja
  - ▶ TagInfo: [taginfo.openstreetmap.org/](http://taginfo.openstreetmap.org/)



7

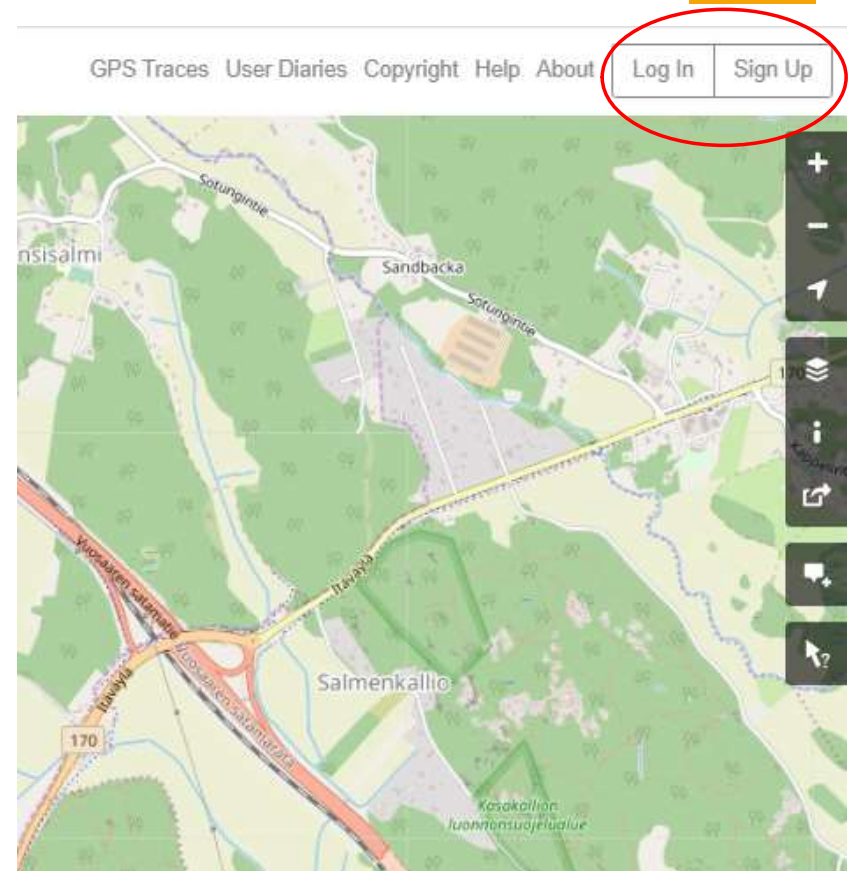


# Ennen aloittamista

- Kartan muokkaamiseksi tarvitset tietokoneen ja **hiiren**. Kartoitus on hiirellä **paljon** helpompaa kuin kosketuslevyllä
- Rekisteröi käyttäjäksi OSM-palveluun:  
<https://www.openstreetmap.org/user/new>
- Varmista tunnuksesi sähköpostiisi lähetetyn linkin kautta
- Tutustu OSM-aloittelijan oppaaseen:  
[https://wiki.openstreetmap.org/wiki/Main\\_Page](https://wiki.openstreetmap.org/wiki/Main_Page)  
[https://wiki.openstreetmap.org/wiki/Fi:Beginners%27\\_guide](https://wiki.openstreetmap.org/wiki/Fi:Beginners%27_guide)

Tageista: <https://taginfo.openstreetmap.org/>

8

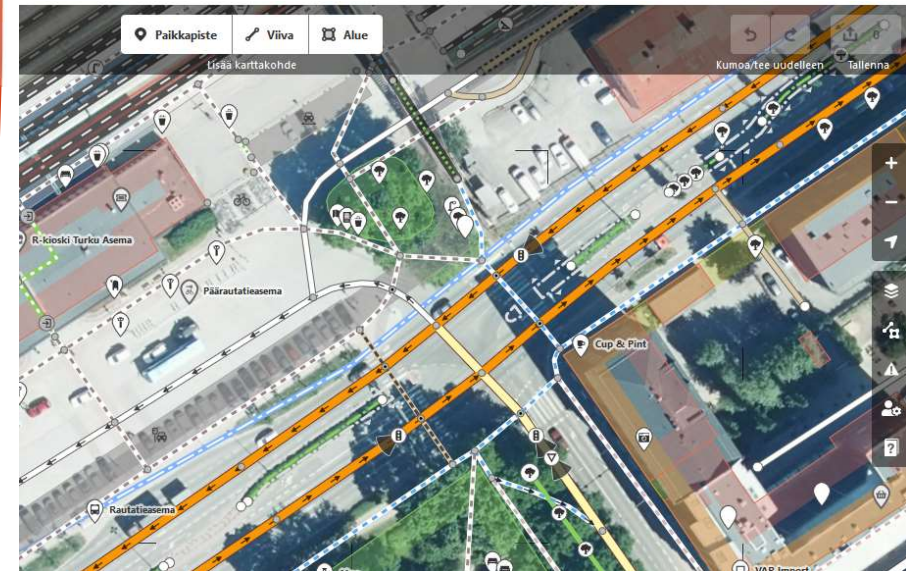
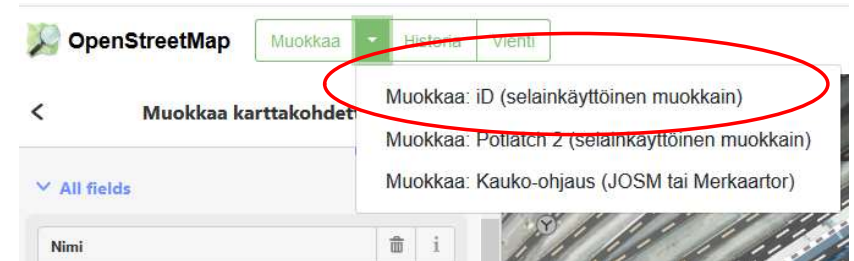
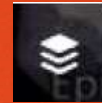




# Lisää palvelu OSM-karttaan

## Kartan editointi

- ▶ <http://www.openstreetmap.org/edit>
- ▶ Editointi selaimella: iD-editor =>
  - Voit lisätä palvelupisteen/yrityksen kartalle suoraan verkkosivulla
- ▶ Muista tallentaa muokkauksesi!
- ▶ Voit valita taustakuvan (oletuksena Bing-satelliittikuva)
- ▶ Voit lisätä kartalle myös omia kiinnostuksen kohteita, esim.
  - urheilupaikat
  - hiihtoladut tai vaellusreitit



Haku Mikä tämä paikka on? Hae

Piste: Turku (512493471)

update moved from Asemialueku to way area, fixed forests, connected way to railway car carrier loader

Muokannut viimeksi käyttäjä Teemu Piippo 3 kuukautta sitten

Versio #8 - Muutoskokoelma #61308512

Sijainti: 60,4539619, 22,2531529

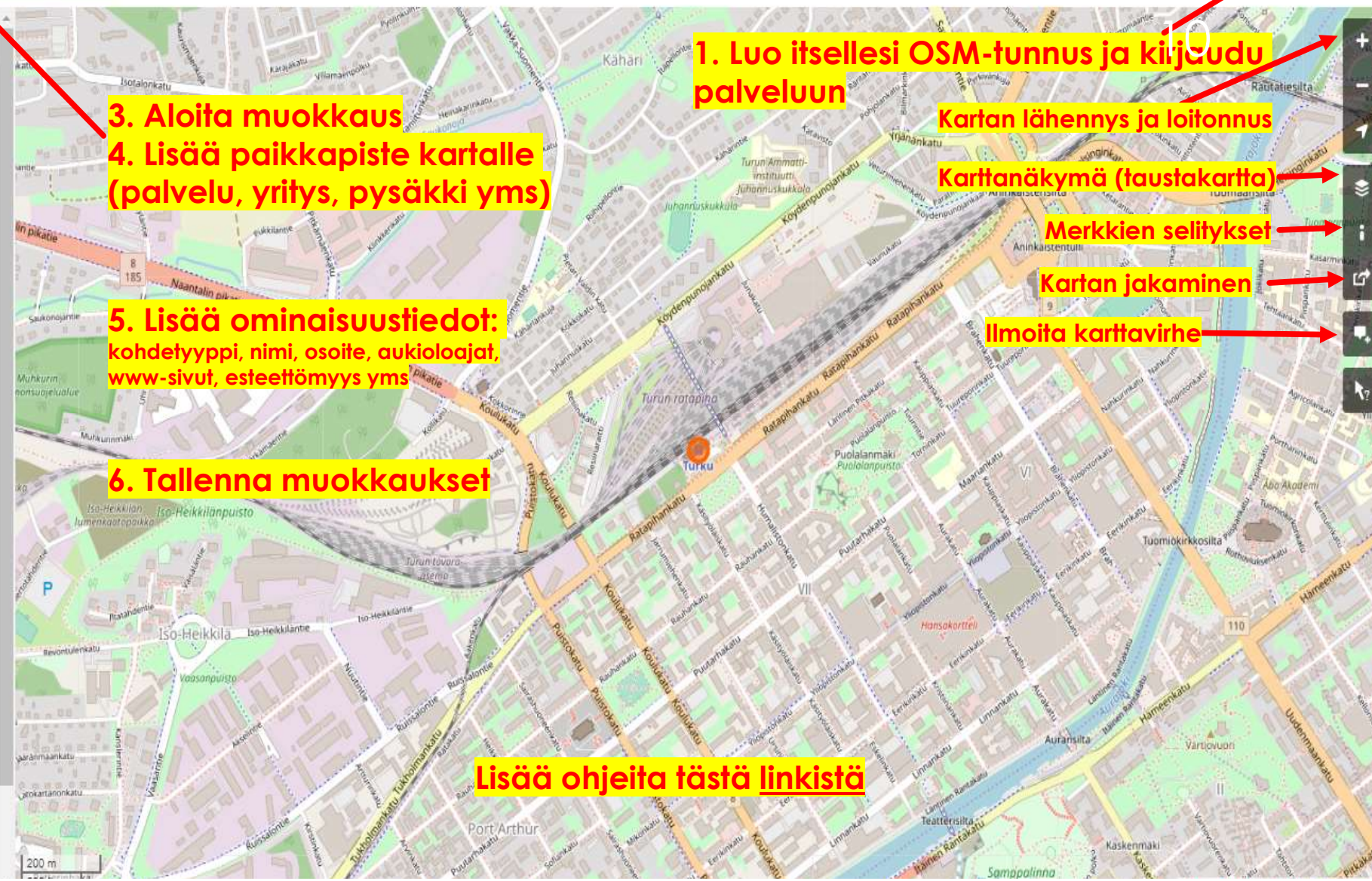
Ominaisuustiedot

is_in	Turku, Finland
name	Turku
name.fi	Turku
name.sv	Åbo
railway	station
railway.name	Turku asema
railway.position.exact	199.674
railway.ref	Tku
ref	Tku
url	<a href="http://www.vr.fi/">http://www.vr.fi/</a>
wheelchair	yes

Osana seuraavia

Relaatio Helsinki - Turku (2134881) (rooli stop)

Relaatio Turku satama - Tampere (7628405) (rooli



1. Luo itsellesi OSM-tunnus ja kirjautu palveluun

Kartan lähennys ja loitonnus

Karttanäkymä (taustakartta)

Merkkien selitykset

Kartan jakaminen

Ilmoita karttavirhe

3. Aloita muokkaus

4. Lisää paikkapiste kartalle (palvelu, yritys, pysäkki yms)

5. Lisää ominaisuustiedot: kohdetyyppi, nimi, osoite, aukioloajat, www-sivut, esteettömyys yms

6. Tallenna muokkaukset

Lisää ohjeita tästä [linkistä](#)

Kirjautu sisään

Kirjautu sisään

Ehdota kohteita

Ohjeet Pistekohde Viivakohde Aluekohde

Valitse näkyvät tasot

- Virkistyskohteet
- Matkailukohteet
- Virkistysreitit
- Virkistysalueet
- Matkailupalvelualueet

**Voit lisätä yrityksesi tiedot myös Virmaan**

## Virkistyskohde - Uimaranta

- **Nimi:** Blåsnäs
- **Osoite:** Harjuniementie 4
- **Kunta:** Parainen
- **Kuvaus:** Lapsiystävällinen hiekkaranta. Matala hiekkaranta, syvene loivasti. Rannan rajat merkitty.
- **Websivut:** Linkki sivulle
- **Omistusluokka:** Kunta
- **Ylläpitoluokka:** jatkuva
- **Päivitetty:** 2018-01-08

Virma - Avointa virkistysmatkailutietoa [virma.lounaistieto.fi](http://virma.lounaistieto.fi)

Julkaistu 2018

Sisältää noin 1000 kohdetta

## Lisää uuden kohteen tiedot

Perustiedot Muut tiedot Yhteystiedot

## Pääluokitus - Huvudklassificering

Virkistyskohde / rekreatjonsobjekt / recreational attraction

## Alaluokitus - Underklassificering

Luonto- tai lintutorni / natur- eller fågeltorn / nature or bird watching tower

## Kohteen nimi - Objektets namn

Kenttä on täytettävä - Fyll i fältet

 Ei osoitetta - Publicitet av adressen

## Postinumero - Postnummer

Postinumeron tulee sisältää 5 numeroa esim. "02150"

## Kohdekuvaus - Beskrivning av objektet

Kenttä on täytettävä - Fyll i fältet

## Varusteet - Utrustning

## Esteettömyys - Hinderfritt

## Vaativuusaste - Kravnivå

## Kohteen verkkosivut - Objektets webbsidor

Vahvista ehdotus

Muokkaa sijaintia

Poista ehdotus

Virma — aineiston  
hajautettu keruu  
virma.lounaistieto.fi

Kuka tahansa voi lisätä  
virkistystietoa

Käyttäjät lisäävät aineistoa

→ Paikallistuntemus

→ Ajantasainen tieto

Työkalun käyttöön ohjevideoita

## Virkistyskohde - Uimapaikka

- Nimi: Främås
- Osoite: Främåsvägen 5
- Kunta: Parainen
- Kuvaus: Främås on Naavon kirkonkylän toinen yleisessä käytössä oleva uimaranta.
- Websivut: Linkki sivulle
- Omistussuokkia: Seurakunta
- Ylläpitöluokka: ei teta ylläpitöluokasta
- Päivitetty: 2019-04-11